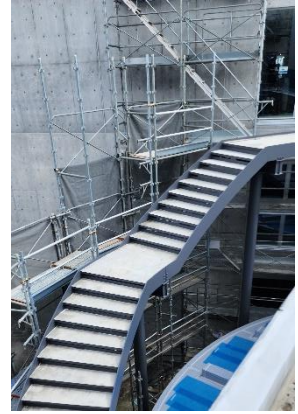


【新校舎内 紹介します ①】

前号で外観の目隠しがとられたことをお知らせいたしました!32号は少し館内をご紹介します!
○本館と西館の渡り廊下も徐々に出来上がっています



目隠しのメッシュの中は、らせん階段のようになっています。ステキ!
3階まで外階段から上がれます。



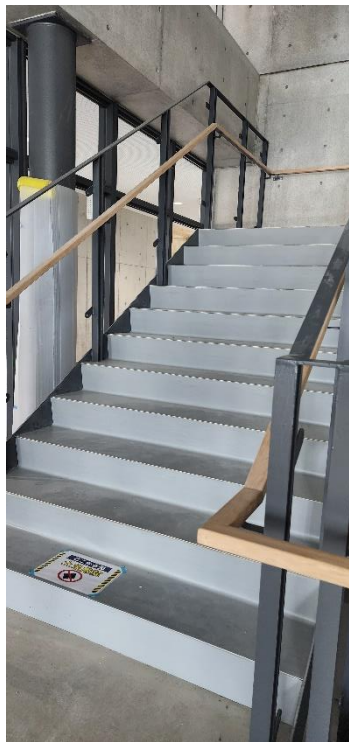
西館通路のポーチの屋根は、南北とも円形です。
2階の接続部に下りてきました。正面は、西館の2階です。



本館は3階建てですので、本館から西館4階の図書館には3階通路を利用します。

階段の手すりは、無垢材です。木のぬくもり感じられますね。木の国、岐阜な感じです。

ホッとすることにも斬新さが各所に見られます。



階段の整備はまだこれからとのことですが、黒を基調とした鉄骨構造で、学園ドラマに出てくるような雰囲気です。



職員室の壁も無垢材です。このままこの壁を生かした職員室!とはならなさそう。

強化ガラスがはめられ、明るい雰囲気です。

実習室の調度品も続々と搬入・設置されています。

黒を基調とした感じがやはりスタイリッシュですね。

壁面はガラス窓が多く、電気がついていなくても採光で明るい感じがします。

